



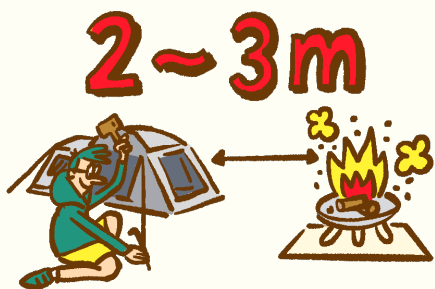
# 焚き火の確認、 みんなの安心。



焚き火を安全で楽しい時間にするために知っておきたいマナーや  
ルールを確認しましょう。

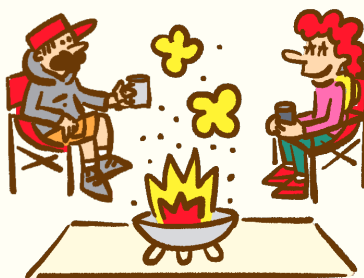
## 設置場所

テントと焚き火は最低でも2~3mほど離し、火の粉が当たらない場所を選びましょう。風向きにも注意を。



## 焚火シート

地面のダメージを防ぐために「焚き火シート」を敷くのが基本。キャンプ場のルールに従いましょう。



## 服装

火の粉が飛んでダウンジャケットに穴が…なんてことも。ナイロン系よりコットン素材のものがオススメ。



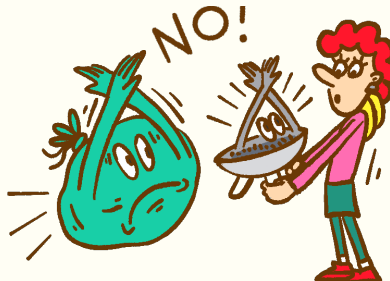
## 消灯時間

焚き火は消灯時間までに終わるのがマナー。時間が近づいたら、薪をくべるのをやめ、火を小さくしていきましょう。

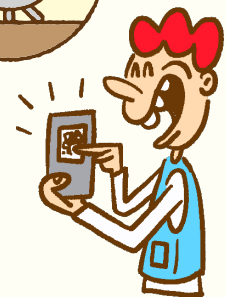


## 片付け

燃えたままの薪を放置したり燃えるゴミの中に入れるのはNG! 必ずキャンプ場の指示に従って処分しましょう。



さらに詳しい情報はコチラ



コールマンと一緒に“グッドキャンパー”になろう!  
◀ 詳しくはコチラをチェック!

灯そう。

